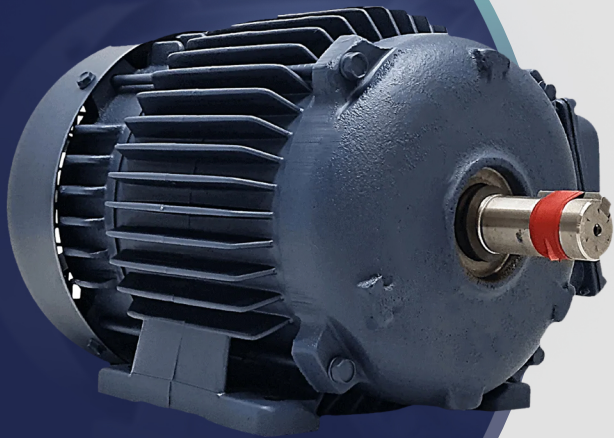


The background is a dark blue industrial scene with various mechanical parts and pipes. A large, semi-transparent wireframe sphere is centered in the background, and a wireframe cube is positioned above it. The overall aesthetic is technical and modern.

**iBOB**

Conectando a indústria e Você

**Cátalogo  
de produtos**



# Motores Eléctricos



**Carcaça:** 56 a 355

**Potência:** 1/12 a 500 cv

**Frequência:** 50/60hz

**Rotação:** 2, 4, 6, 8 ou 12 pólos

**Fixação:** Pés, Flange FF ou Flange C"DIN

**Tensão:** Trifásico 220/380 /480 /760V ou 380 /660V

Motores Elétricos

# INDUSTRIAL DE ALTO RENDIMENTO

Motor de indução trifásico com rotor gaiola de esquilo.

## Aplicações:

máquinas operatrizes, tornos, retíficas, fresas, furadeiras, rosqueadeiras, mandriladoras, plainas, máquinas agrícolas, máquinas ferramentas, indústria química e petroquímica, extração mineral e vegetal, têxtil, celulose, alimentícia, entre outras.



**Carcaça:** 63 a 200

**Potência:** 1/12 a 50 cv

**Frequência:** 50/60hz

**Rotação:** 2, 4, 6, 8 ou 12 pólos

**Fixação:** Pés, Flange FF ou Flange C"DIN

**Tensão:** Trifásico 220/380 /480 /760V ou 380 /660V

Motores Elétricos

## MOTOFREIO

Motor de indução trifásico com rotor gaiola de esquilo. Totalmente fechado com ventilação externa

### Aplicações:

máquinas operatrizes, tornos, retíficas, fresas, furadeiras, rosqueadeiras, mandriladoras, plainas, máquinas agrícolas, máquinas ferramentas, indústria química e petroquímica, extração mineral e vegetal, têxtil, celulose, alimentícia, entre outras.



**Carcaça:** 71 a 132

**Potência:** 1/4 a 15 cv

**Frequência:** 60hz

**Rotação:** 2, 4, 6, 8 ou 12 pólos

**Fixação:** Pés, Flange FF ou Flange C"DIN

**Tensão:** Monofásico 220/440V ou 254/508V

Motores Elétricos

## RURAL IP55

Desenvolvidos para operarem em redes monofásicas no setor rural, atendendo uma diversificada gama de aplicações

### Aplicações:

máquinas agrícolas, bombas de irrigação, trituradores, compressores, ventiladores, moinhos, elevadores, alimentadores, etc.

Motores Elétricos

# LINHA NEMA MONOFÁSICO

Motor de indução com rotor  
gaiola de esquilo

## Aplicações:

Compressores, furadeiras de coluna,  
exaustores, bombas, moto-esmeris e  
máquinas em geral.



**Carcaça:** NEMA 48/ NEMA 56

**Potência:** 1/4 cv a 3 cv

**Frequência:** 60hz

**Rotação:** 2 e 4 pólos

**Fixação:** Pés, Flange FF ou Flange C"DIN

**Tensão:** 127/220 ou 110-127/220-254 V

Motores Elétricos

# LINHA NEMA TRIFÁSICO

Motor de indução com rotor gaiola de esquilo

## Aplicações:

Compressores, furadeiras de coluna, exaustores, bombas, moto-esmeris e máquinas em geral.



Carcaça: NEMA 48/ NEMA 56

Potência: 1/3 cv a 3 cv

Frequência: 60hz

Rotação: 2 e 4 pólos

Fixação: Pés, Flange FF ou Flange C"DIN

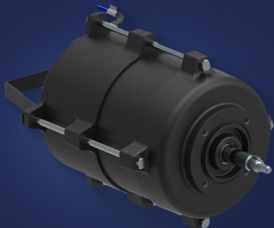
Tensão: 220/380 v



**DUPLA  
VELOCIDADE**



**REFRIGERADO  
À AGUA**



**BOMBAS  
SUBMERSAS**



**LAMINADORES**



**MOTOSERRA**



**JET PUMP**

Motores Elétricos

# MOTORES ESPECIAIS

Motores elétricos,  
trifásicos



Redutores

## REDUTORES DE VELOCIDADE

- Carcaça em alumínio nos tamanhos 030, 040, 050, 063, 075 e 090;
- Carcaça em ferro fundido nos tamanhos 110, 130 e 150;
- Redutores lubrificados com óleo sintético ou mineral de fábrica;
- Eixo sem fim temperado e retificado;
- Construção modular para fácil montagem;
- Redução simples até 1:100;
- Dupla redução sob consulta.



# AUTO MAÇÃ

## Automação

Automação

# INVERSORES DE FREQUÊNCIA

Faixas de Potência: 1 ou 3 fases, 220v ou 380v

Potência: 0,25 até 680cv

Aplicações:

Agitadores, Misturadores, Centrífugas  
Glanuladores, Filtros rotativos, Bombas,  
Bombas centrífugas, Bombas dosadoras  
Esteriras, Esteiras ergométricas, Máquinas  
de embalagem





Automação

# SOFT STARTER

- Partida suave em Motores Elétricos
- Motores de até 400cv
- Diminuição da corrente de partida
- Proteção contra subtensão
- Proteção contra sobretensão
- Proteção contra curto-circuito

## Aplicações:

Bombas, Ventiladores, Transportadores, Máquinas-ferramentas, Elevadores, Guindastes, Acionamento de máquinas de controle numérico (CNC), Acionamento de máquinas de solda, Acionamento de máquinas de embalagem, Acionamento de máquinas de processamento de alimentos, Acionamento de máquinas de tratamento de água

Automação

# ACIONAMENTOS E PROTEÇÃO

- Contatores
- Disjuntor Motor
- Disjuntores
- Disjuntores em Caixa Moldada
- Disjuntores Residual
- Dps



Automação

# RELÉS

- Relés – Nivel inferior e Superior
- Relés – Protecção
- Falta de Fase
- Monitoramento de Fase
- Relés- Temporizadores; Impulso; Auxiliar
- Retardo
- Timers / Programador Horario





Automação

## CHAVES PARTIDAS DIRETAS

- Até motor 15cv
- Botão/botoeira ou chave seletora
- PDA 01 - Contator + Relé de sobrecarga
- PDA 02 - Contator + Relé de sobrecarga + Relé falta de fase
- PDA 03 - Contator + Relé de sobrecarga + Relé de Nível e falta de fase
- PDA 04 - Contator + Relé de sobrecarga + Relé de Nível
- PDA 12 - Contator + Relé de sobrecarga + Relé falta de fase sem neutro e assimetria modular



Automação

## QUADROS DE COMANDO

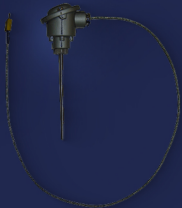
- Chaves de partida Estrela / Triângulo
- Quadros P/bombas Submersas
- Quadros P/piscina
- Quadros P/revez. de Bombas



Automação

# BOTÕES, SINALEIROS E CHAVES COMUTADORAS

- Acessorios - P/ Botoes e Chaves Comut.
- Botoeira Metalica
- Botoes de Comando
- Chaves Comutadoras
- Sinaleiros



Automação

# MEDIÇÃO

- Analógica e Digital
- Acessórios
- Temperatura
- Indicador de Grandezas
- Transformador de Corrente



Automação

# DEMAIS ITENS DE AUTOMAÇÃO INDUSTRIAL

- Contador Digital
- Prensa Cabos
- Emenda Engate Rápido
- Barra de Terminais
- Relés de Estado Sólido
- Horímetro
- Caixas Plásticas
- Quadros de Distribuição

# ibob

Conectando a indústria e Você



[ibob.com.br](http://ibob.com.br)



0800 591 5202



[vendas@ibob.com.br](mailto:vendas@ibob.com.br)